

Региональный наставнический центр «Вместе к успеху»

Региональный наставнический центр функционирует в рамках региональных проектов «Современная школа», «Успех каждого ребёнка», «Молодые профессионалы (Повышение конкурентоспособности профессионального образования)», «Учитель будущего» национального проекта «Образование» государственной программы Российской Федерации «Развитие образования».

Региональный наставнический центр определен Министерством образования Омской области в соответствии с пунктами 4.2., 4.4. методологии (целевой модели) наставничества обучающихся для организаций, осуществляющих образовательную деятельность по общеобразовательным, дополнительным общеобразовательным и программам среднего профессионального образования, в том числе с применением лучших практик обмена опытом обучающимися, утвержденной распоряжением Министерства просвещения Российской Федерации от 25.12.2019 г. Р-145.

Деятельность Центра ориентирована на достижение результатов региональных проектов «Современная школа», «Успех каждого ребёнка», «Молодые профессионалы (Повышение конкурентоспособности профессионального образования)», «Учитель будущего».

Региональный наставнический центр «Вместе к успеху»

Ключевая роль Центра: активное участие в развитии института наставничества, методического, информационного сопровождения в реализации основных региональных проектов Национального проекта «Образование»

Региональный проект:
Современная школа

Региональный проект:
Успех каждого ребёнка

Региональный проект
Молодые профессионалы
(Повышение конкурентоспособности профессионального образования)

Региональный проект:
Учитель будущего

Ключевой индикатор успешной реализации проектов: максимально полное раскрытие потенциала личности наставляемого, необходимое для успешной личной и профессиональной самореализации в современных условиях неопределенности

Миссия Центра: внедрение региональной целевой модели наставничества в Омской области

№ п/п	Направления деятельности	Результат
1.	организационная, методическая, экспертно-консультационная, информационная и просветительская поддержка участников внедрения целевой модели наставничества	В рамках реализации региональных проектов планируется вовлечь в различные формы наставничества и сопровождения к 2024 году не менее 70% обучающихся и 70% педагогических работников общеобразовательных организаций
2.	содействие распространению и внедрению лучших наставнических практик различных форм и ролевых моделей для обучающихся, педагогов и молодых специалистов	
3.	разработка предложений по совершенствованию региональной системы внедрения целевой модели наставничества. сбор результатов мониторинга реализации программ наставничества в образовательных организациях	

ЦЕЛЬ ВНЕДРЕНИЯ РЕГИОНАЛЬНОЙ ЦЕЛЕВОЙ МОДЕЛИ НАСТАВНИЧЕСТВА В ОМСКОЙ ОБЛАСТИ:

- максимально полное раскрытие потенциала личности наставляемого, необходимое для успешной личной и профессиональной самореализации в современных условиях неопределенности, а также создание условий для формирования эффективной поддержки, самоопределения и профессиональной ориентации всех обучающихся в возрасте от 10 лет, педагогических работников разных уровней образования и молодых специалистов, проживающих на территории Омской области.

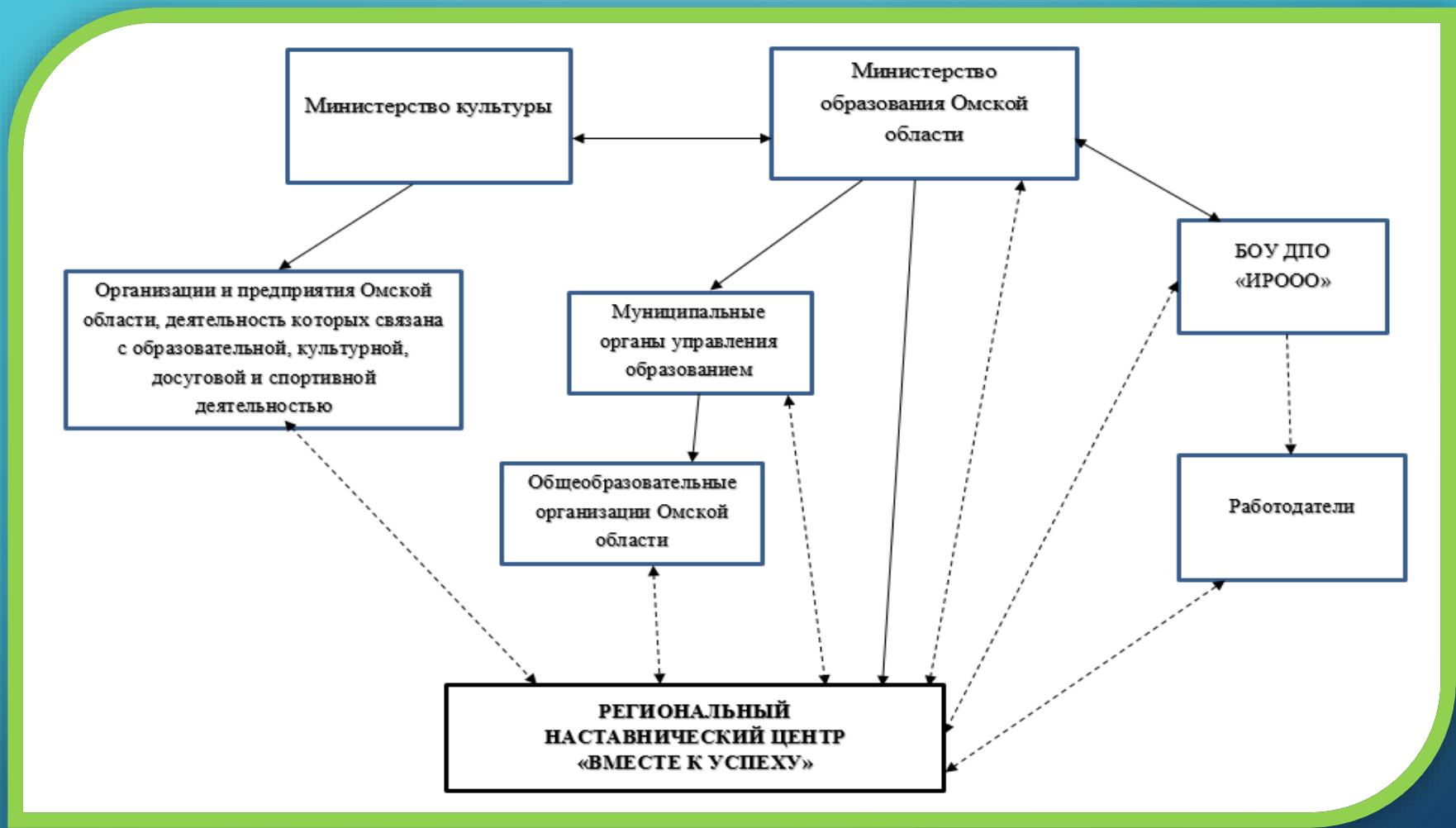


Рис. 1 Участники внедрения целевой модели наставничества в Омской области

—————→	Иерархия подчинения
-----→	Коммуникации в системе взаимодействия участников в модели наставничества

Управление программой наставничества

Планирование

- Цель, задачи программы;
- период реализации;
- желаемые результаты;
- базы наставников и наставляемых.

Организация

- Отбор наставников, обучение;
- формирование наставнических пар;
- Методическое сопровождение программы.

Мотивация

- разработка методов вознаграждения наставников.

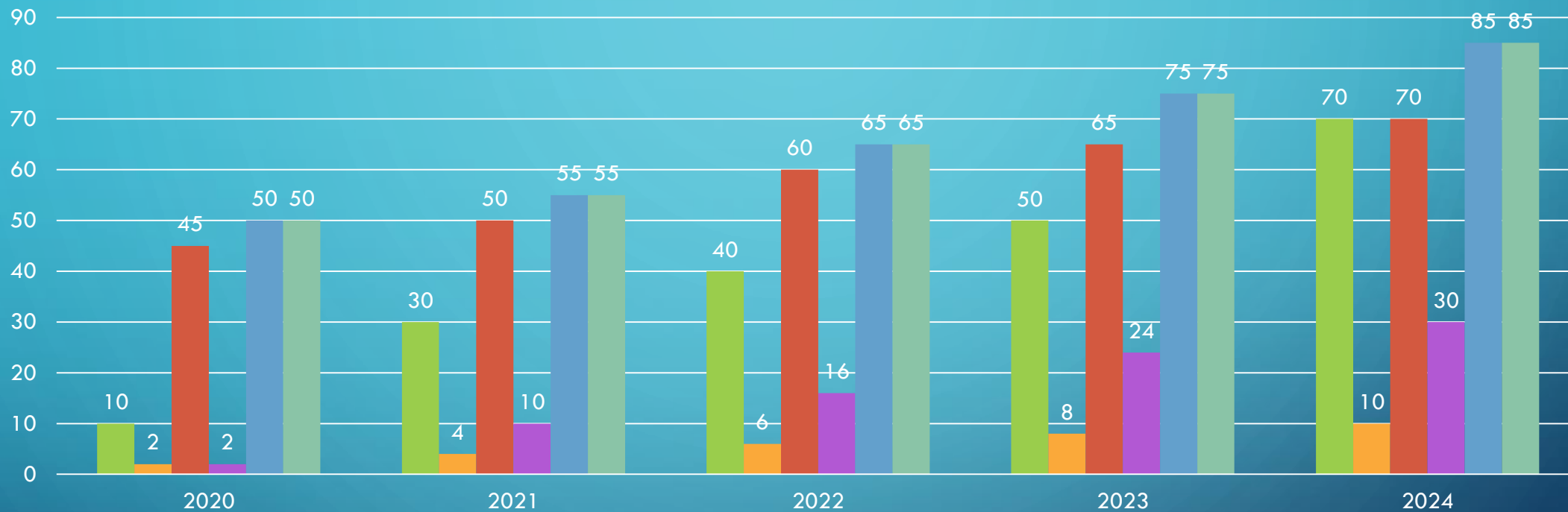
Координация

- Составление графика встреч для обсуждения промежуточных результатов реализации программы наставничества.

Анализ и контроль

- Мониторинг реализации и получение обратной связи от участников программы.

ПОКАЗАТЕЛИ ЭФФЕКТИВНОСТИ ВНЕДРЕНИЯ РЕГИОНАЛЬНОЙ ЦЕЛЕВОЙ МОДЕЛИ НАСТАВНИЧЕСТВА В ОМСКОЙ ОБЛАСТИ (2020 – 2024 ГГ.)



■ Дети от 10 до 19 лет, %

■ Молодые учителя-специалисты, %

■ Уровень удовлетворенности наставляемых, %

■ Подростки от 15 до 19 лет, %

■ Предприятия, вошедшие в программу наставничества, %

■ Уровень удовлетворенности наставников, %

ФОРМЫ НАСТАВНИЧЕСТВА

Форма наставничества – это способ реализации целевой модели через организацию работы наставнической пары или группы, участники которой находятся в определенной ролевой ситуации, определяемой их основной деятельностью и позицией.

«Ученик-ученик»

«Учитель-учитель»

«Студент-ученик»

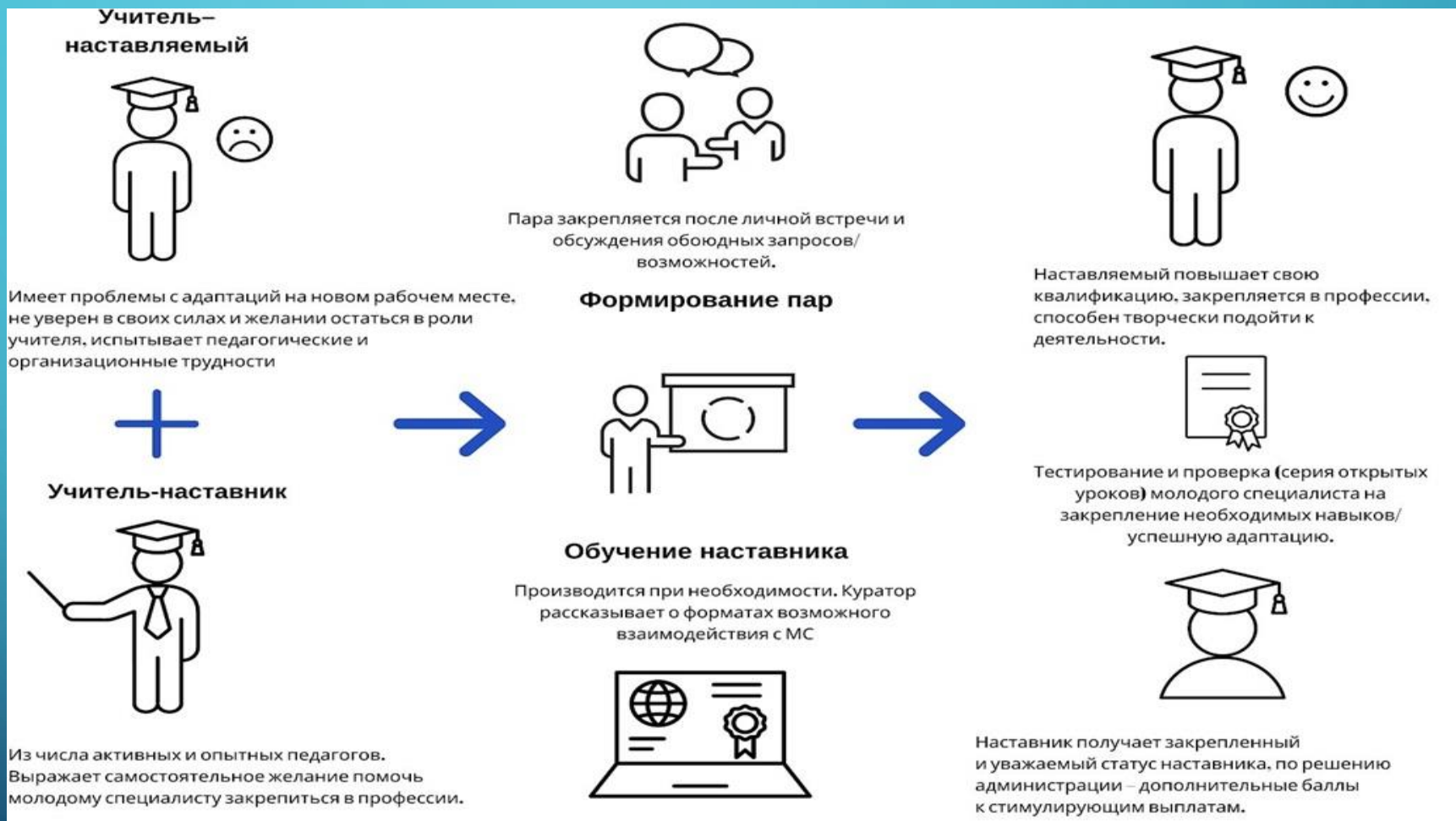
«Работодатель-
ученик»

«Работодатель-
студент»

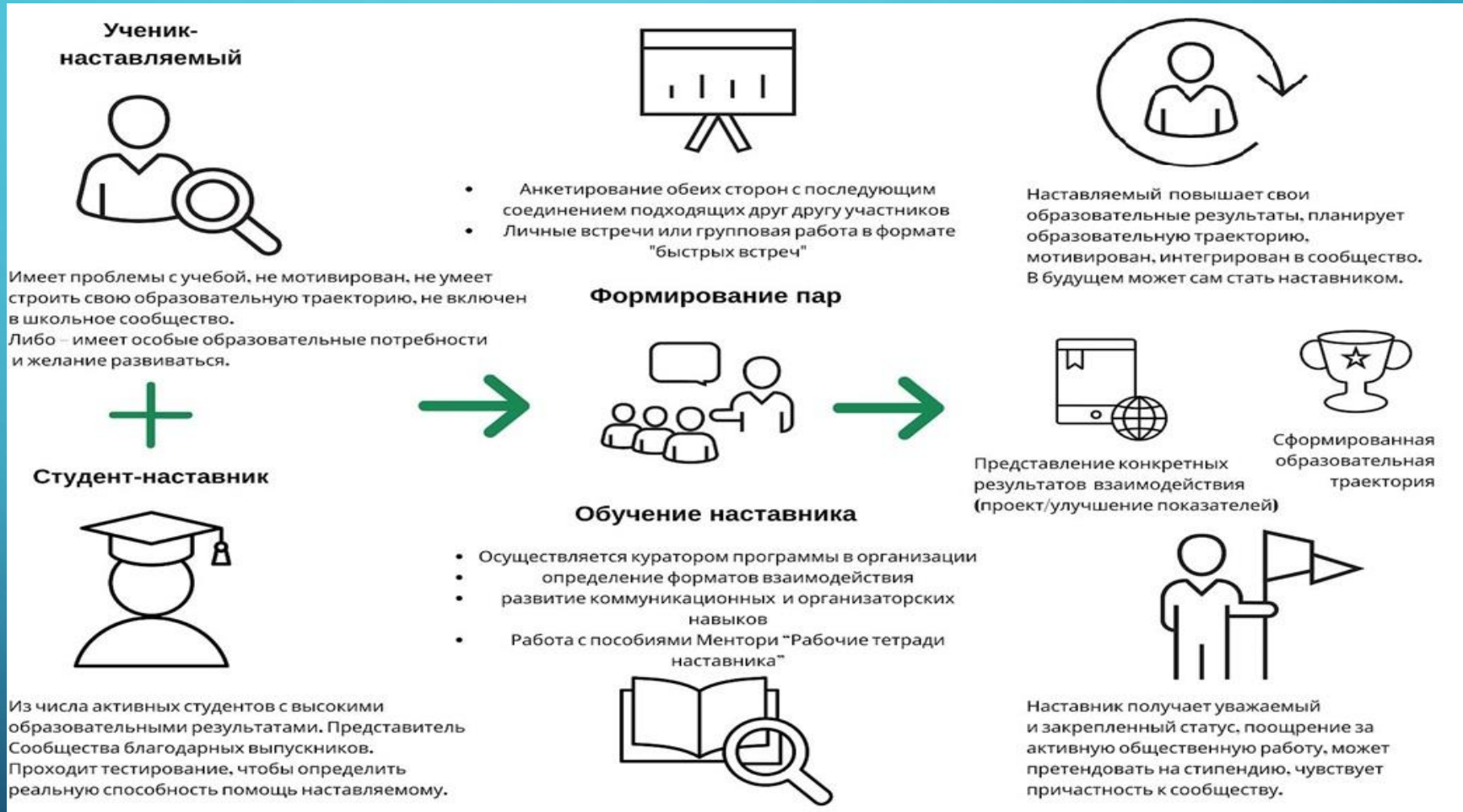
ФОРМА НАСТАВНИЧЕСТВА «УЧЕНИК-УЧЕНИК»



ФОРМА НАСТАВНИЧЕСТВА «УЧИТЕЛЬ - УЧИТЕЛЬ»



ФОРМА НАСТАВНИЧЕСТВА «СТУДЕНТ - УЧЕНИК»



ФОРМА НАСТАВНИЧЕСТВА «РАБОТОДАТЕЛЬ - УЧЕНИК»

Ученик-наставляемый



Имеет проблемы с учебой, не мотивирован, не умеет строить свою образовательную траекторию, не имеет карьерных ожиданий. Либо – имеет особые образовательные потребности, но не может реализовать себя в рамках школьной программы.



Работодатель-наставник



Представитель сообщества благодарных выпускников, активный профессионал с опытом работы. Проходит анкетирование, чтобы понять реальную возможность оказать не только профессиональную помощь, но и оказать влияние на саморазвитие студента.



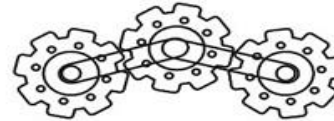
- Анкетирование обеих сторон с последующим соединением подходящих друг другу участников
- Личные встречи или групповая работа в формате "быстрых встреч"
- Демо-день с посещением учащимися предприятия

Формирование пар



Обучение наставника

- Осуществляется куратором программы в организации / внешними приглашенными специалистами.
- Развитие коммуникационных навыков
- Работа с пособиями Ментори "Рабочие тетради наставника"



Наставляемый повышает свои образовательные результаты, мотивирован, интегрирован в сообщество, осознанно подходит к выбору профессии. В будущем может сам стать наставником.



Защита проекта, анализ успеваемости, представление бизнес-модели, определение образовательной траектории, представление результатов стажировки



Наставник получает статус лидера и значимого взрослого, подкрепляет авторитет. Развивает гибкие навыки, чувствует свою принадлежность сообществу, получает поощрение за реализацию программ КСО.

ФОРМА НАСТАВНИЧЕСТВА «РАБОТОДАТЕЛЬ - СТУДЕНТ»

Студент-наставляемый



Не имеет прикладных навыков, необходимых для получения работы, мало информирован о собственных карьерных перспективах, не мотивирован, не готов к труду.



Работодатель-наставник



Представитель сообщества благодарных выпускников, активный профессионал с опытом работы. Проходит анкетирование, чтобы понять реальную возможность оказать не только профессиональную помощь, но и оказать влияние на процесс саморазвития студента.



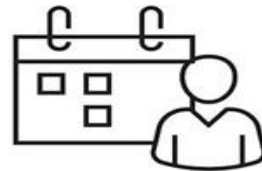
- Анкетирование обеих сторон с последующим соединением подходящих друг другу участников. Личные встречи или групповая работа в формате "быстрых встреч"
- Демо-день с посещением учащимися предприятия

Формирование пар



Обучение наставника

- Осуществляется куратором программы в организации / внешними приглашенными специалистами.
- Развитие коммуникационных навыков
- Работа с пособиями Ментори "Рабочие тетради наставника"
- Самостоятельная подготовка программы профпрактики



Наставляемый профессионально подготовлен, осознанно входит в профессию, имеет перспективу успешного трудоустройства.



Защита проекта, продукта, представление бизнес-модели, результатов стажировки, получение наставляемым приглашения на работу.



Наставник получает статус лидера и поощрение на работе. Развивает гибкие навыки и умение работать с новым поколением, чувствует свою принадлежность сообществу. Формирует пул будущих сотрудников.

Характеристика форм наставничества

Форма наставничества «Ученик – ученик»

Предполагает взаимодействие обучающихся одной образовательной организации, при котором один из обучающихся находится на более высокой ступени образования и обладает организаторскими и лидерскими качествами, позволяющими ему оказать весомое влияние на наставляемого, лишенное тем не менее строгой субординации. Вариацией данной формы является форма наставничества «студент – студент».

Целью такой формы наставничества является разносторонняя поддержка обучающегося с особыми образовательными или социальными потребностями либо временная помощь в адаптации к новым условиям обучения. Среди основных задач взаимодействия наставника с наставляемым: помощь в реализации лидерского потенциала, улучшении образовательных, творческих или спортивных результатов, развитие гибких навыков и метакомпетенций, оказание помощи в адаптации к новым условиям среды, создание комфортных условий и коммуникаций внутри образовательной организации, формирование устойчивого сообщества обучающихся и сообщества благодарных выпускников.

Форма наставничества «Учитель - учитель»

Предполагает взаимодействие молодого специалиста (при опыте работы от 0 до 3 лет) или нового сотрудника (при смене места работы) с опытным и располагающим ресурсами и навыками педагогом, оказывающим первому разностороннюю поддержку.

Целью такой формы наставничества является успешное закрепление на месте работы или в должности педагога молодого специалиста, повышение его профессионального потенциала и уровня, а также создание комфортной профессиональной среды внутри образовательной организации, позволяющей реализовывать актуальные педагогические задачи на высоком уровне. Среди основных задач взаимодействия наставника с наставляемым: способствовать формированию потребности заниматься анализом результатов своей профессиональной деятельности; развивать интерес к методике построения и организации результативного учебного процесса; ориентировать начинающего педагога на творческое использование передового педагогического опыта в своей деятельности; прививать молодому специалисту интерес к педагогической деятельности в целях его закрепления в образовательной организации; ускорить процесс профессионального становления педагога; сформировать сообщество образовательной организации (как часть педагогического).

Результатом правильной организации работы наставников будет высокий уровень включенности молодых (новых) специалистов в педагогическую работу, культурную жизнь образовательной организации, усиление уверенности в собственных силах и развитие личного, творческого и педагогического потенциалов. Это окажет положительное влияние на уровень образовательной подготовки и психологический климат в образовательной организации. Педагоги-наставляемые получают необходимые для данного периода профессиональной реализации компетенции, профессиональные советы и рекомендации, а также стимул и ресурс для комфортного становления и развития внутри организации и профессии.

Форма наставничества «Студент - ученик»

Форма предполагает взаимодействие обучающегося (обучающихся) общеобразовательной организации (ученик) и обучающегося профессиональной образовательной организации, либо студента образовательной организации высшего образования (студент), при которой студент оказывает весомое влияние на наставляемого, помогает ему с профессиональным и личностным самоопределением и способствует ценностному и личностному наполнению, а также коррекции образовательной траектории.

Целью такой формы наставничества является успешное формирование у ученика представлений о следующей ступени образования, улучшение образовательных результатов и мотивации, расширение метакомпетенций, а также появление ресурсов для осознанного выбора будущей личностной, образовательной и профессиональной траекторий развития.

Среди основных задач взаимодействия наставника с наставляемым: помощь в определении личных образовательных перспектив, осознании своего образовательного и личностного потенциала; осознанный выбор дальнейших траекторий обучения; развитие гибких навыков: коммуникация, целеполагание, планирование, организация; укрепление связи между региональными образовательными организациями и повышение процента успешно перешедших на новый уровень образования, формирование устойчивого студенческого и школьного сообществ.

Результатом правильной организации работы наставников будет повышение уровня мотивированности и осознанности обучающихся среднего и старшего подросткового возраста в вопросах образования, саморазвития, самореализации и профессионального ориентирования; снижение доли ценностно дезориентированной молодежи; активное развитие гибких навыков, необходимых для гармоничной личности; улучшение образовательных, культурных, спортивных и иных результатов и укрепление школьного сообщества.

Форма наставничества «Работодатель - ученик»

Предполагает взаимодействие обучающегося старших классов средней школы (ученик) и представителя регионального предприятия (организации) (профессионала), при котором наставник активизирует профессиональный и личностный потенциал наставляемого, усиливает его мотивацию к учебе и самореализации. В процессе взаимодействия наставника с наставляемым в зависимости от мотивации самого наставляемого (личная, общепрофессиональная или конкретно профессиональная) может происходить прикладное знакомство с профессией.

В данной и последующей («работодатель – студент») формах следует понимать термин «работодатель» в широком смысле: взрослый человек, имеющий богатый личный или профессиональный опыт, сотрудник предприятия или организации, который может как иметь цель привлечь новых молодых сотрудников на свое предприятие (организацию), так и осуществлять деятельность в рамках программы наставничества с целью передачи личного опыта, поддержки наставляемого и обоюдного развития навыков.

Целью такой формы наставничества является успешное формирование у обучающихся осознанного подхода к реализации личностного потенциала, рост числа заинтересованных в развитии собственных талантов и навыков обучающихся. Среди основных задач деятельности наставника-профессионала в отношении ученика: помощь в раскрытии и оценке своего личного и профессионального потенциала; повышение осознанности в вопросах выбора профессии, самоопределения, личностного развития, формирования ценностных и жизненных ориентиров; развитие лидерских, организационных, коммуникативных навыков и метакомпетений; помощь в приобретении опыта и знакомство с повседневными задачами внутри профессии.

Результатом правильной организации работы наставников будет повышение уровня мотивированности и осознанности обучающихся в вопросах образования, саморазвития, самореализации и профессионального ориентирования, а также создание устойчивого партнерства представителей предприятий, предпринимателей и образовательных организаций, занимающихся всесторонней поддержкой талантливой молодежи и образовательных инициатив, рост числа образовательных и стартап-проектов, улучшение экономического и кадрового потенциалов региона.

КОНТАКТЫ ДЛЯ СВЯЗИ

Телефон: +7 (3812) 65-02-20

e-mail: centr55_opk1@mail.ru

<https://opk1.ru/regionalnyj-proekt-nastavnichestvo/>